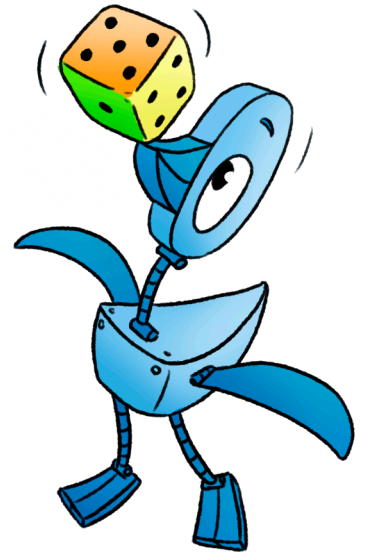


Laskujärjestystreeni

- Heitä parin kanssa kahta noppaa.
- Silmälukujen tulo kertoo, minkä laskun saatte.
- Laskekaa lasku.
- Tarkistakaa vastaus tarkistuspisteeltä.
Jos lasku on oikein, värittäkää se vihreäksi.
- Jos tehtävä on jo ratkaistu, heittäkää noppia uudelleen.



1	$4 \cdot (12 - 6)$	2	$(12 - 5) \cdot 4$	3	$30 - 30 : 6$
4	$15 + 20 - 15$	5	$8 + 15 + 12$	6	$8 \cdot (26 - 18)$
8	$23 - 8 + 7$	9	$90 - 15 - 8$	10	$50 : (23 - 18)$
12	$13 + 9 \cdot 2$	15	$3 \cdot (36 - 31)$	16	$100 - 100 : 10$
18	$(5 + 3) \cdot 4$	20	$(20 - 15) \cdot 8$	24	$(55 - 40) : 3$
25	$100 : (2 + 8)$	30	$9 \cdot (27 : 9)$	36	$5 \cdot (30 : 5)$

Vastaukset

1	24	2	28	3	25
4	20	5	35	6	64
8	22	9	67	10	10
12	31	15	15	16	90
18	32	20	40	24	5
25	10	30	27	36	30

