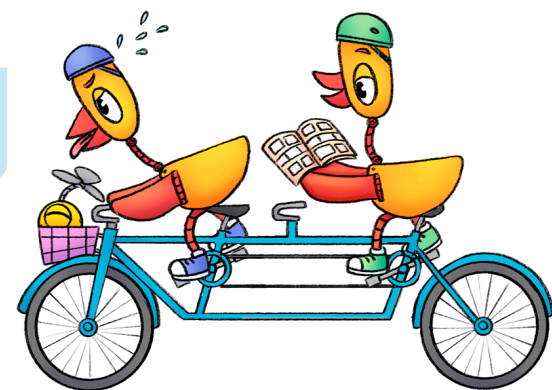


Pelaa parin kanssa peliä Ylämäki-alamäki.

- Heitä noppaa vuorollasi kaksi kertaa. Laske silmälukujen tulo.
- Jos silmälukujen tulo on
 - 1-4, jää paikoillesi.
 - 5-24, siirry seuraavalle talolle.
 - 25-36, siirry seuraavalle talolle ja heitä uudestaan.
- Ensimmäisenä maaliin päässyt pelaaja voittaa pelin.



LÄHTÖ

MAALI