

SUPERKRAFTER I SNILLEBLIXT

VARFÖR?

“Eleverna handleds att själva utvärdera sitt lärande och upptäcka sina styrkor.”

“Eleverna ska handledas att fästa vikt vid sina arbetsätt och sin attityd till matematikstudierna.”

“Undervisningen i matematik ska stödja eleverna att utveckla en positiv attityd till matematik och en positiv bild av sig själva som elever i matematik.” (M1)

“Undervisningen ska vara målinriktad och långsiktig och stödja eleverna att själva ta ansvar för sitt lärande.”

Grunderna för läroplanen (2016)

FÖRSLAG PÅ HUR NI KAN ANVÄNDA KOMPETENSKORTEN

1. Självbedömning: KLAPPA KORTET

- Häng upp kompetenskorten till exempel på klassrumsdörren.
- Be varje elev gå fram och klappa den kompetens hen använde särskilt mycket under lektionen.

2. Gruppbedömning: HUR MÅNGA KLAPP?

- Välj tillsammans en kompetens som ni som klass ska använda under den kommande lektionen.
- I slutet av lektionen bedömer ni ert arbete genom att klappa.
- Var och en klappar på sin tur:
 - En gång: Vi lyckades inte ännu.
 - Två gånger: Det går redan ganska bra.
 - Tre gånger: Fantastiskt!
- Hur många klapp fick ni?

3. Gruppbedömning: GRUPPENS SUPERKRAFTER

- Be eleverna nämna vilka kompetenser de som grupp använde under en lektion eller i samband med en uppgift.

4. Kamratbedömning

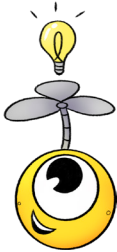
- Skriv ut lika många kompetenskort som det finns elever i klassen.
- Lotta ut korten till eleverna.
- Eleverna observerar varandra och ger kortet till en klasskamrat som ger prov på kompetensen.
- Tanken är att korten cirkulerar i klassen och inte fastnar i någons pulpet.

KÄNN IGEN KOMPETENSERNA



IVER

- Du tar dig ivrigt an arbetet.
- Du har en positiv och nyfiken inställning till sådant som är nytt.
- Du tycker om att lära och känner lärglädje.



KREATIVITET

- Du är påhittig när du lär dig.
- Du använder din fantasi.
- Du hittar på nya sätt för att lösa matematiska problem.



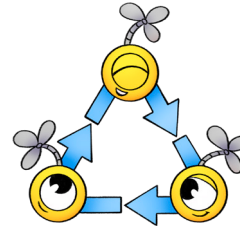
UTHÅLLIGHET

- Du arbetar uthålligt också när det känns svårt.
- Du strävar tålmodigt mot dina mål.
- Du ger inte upp!



EFTERTÄNKSAMHET

- Du tar ansvar för dina studier.
- Du tar ansvar för ditt lärande.
- Du gör dina uppgifter i tid.



SAMARBETSFÖRMÅGA

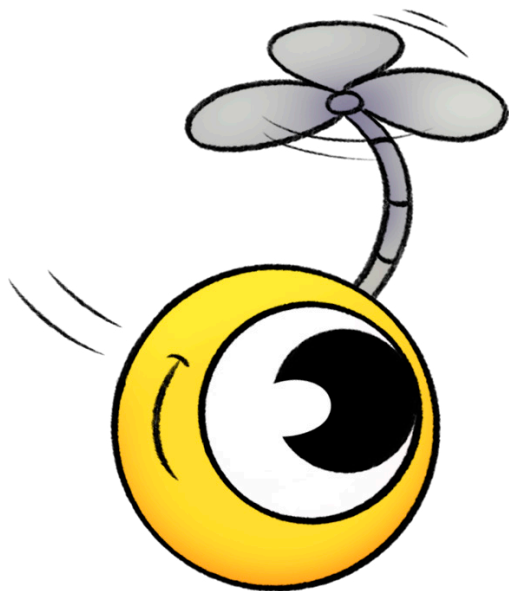
- Du är en pålitlig gruppmedlem.
- Du kommer på egna idéer och erbjuder andra din hjälp.
- Det känns bra att arbeta med dig.



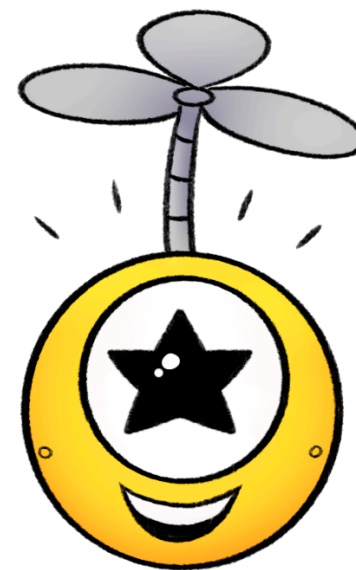
GOTT OMDÖME

- Du tänker efter ordentligt och funderar på frågor ur flera perspektiv.
- Du fattar genomtänkta beslut.
- Du kan bedöma dina egna insatser kritiskt.

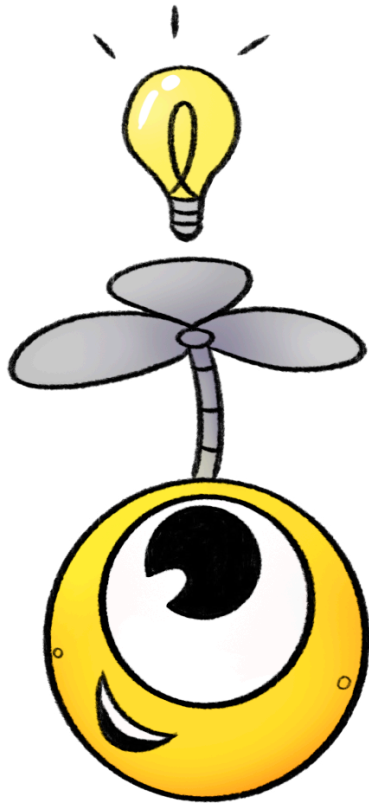
uthållighet



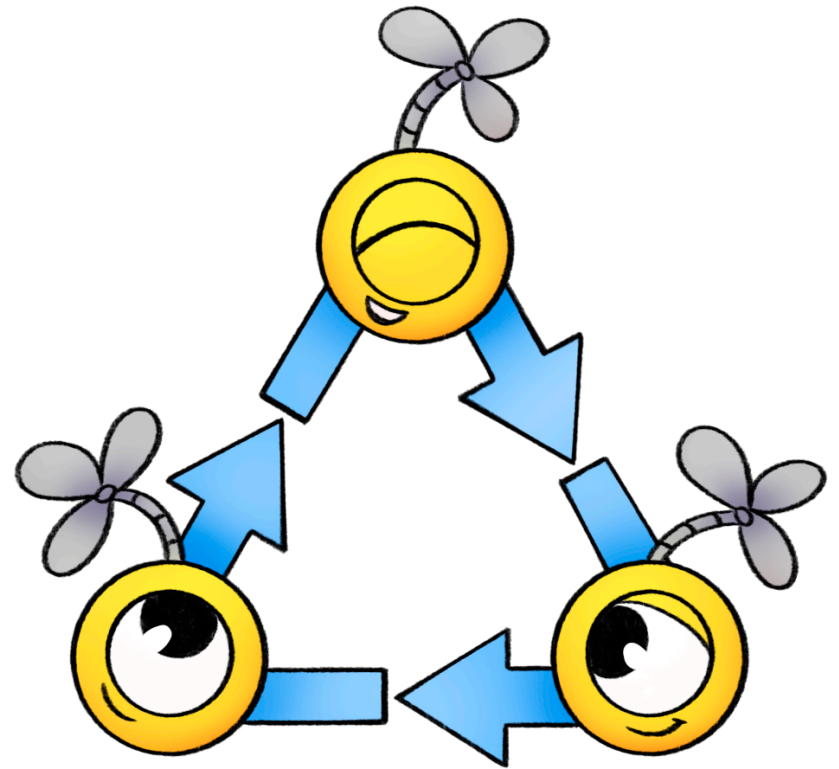
iver



kreativitet



samarbetsförmåga



gott omdöme



eftertänksamhet

